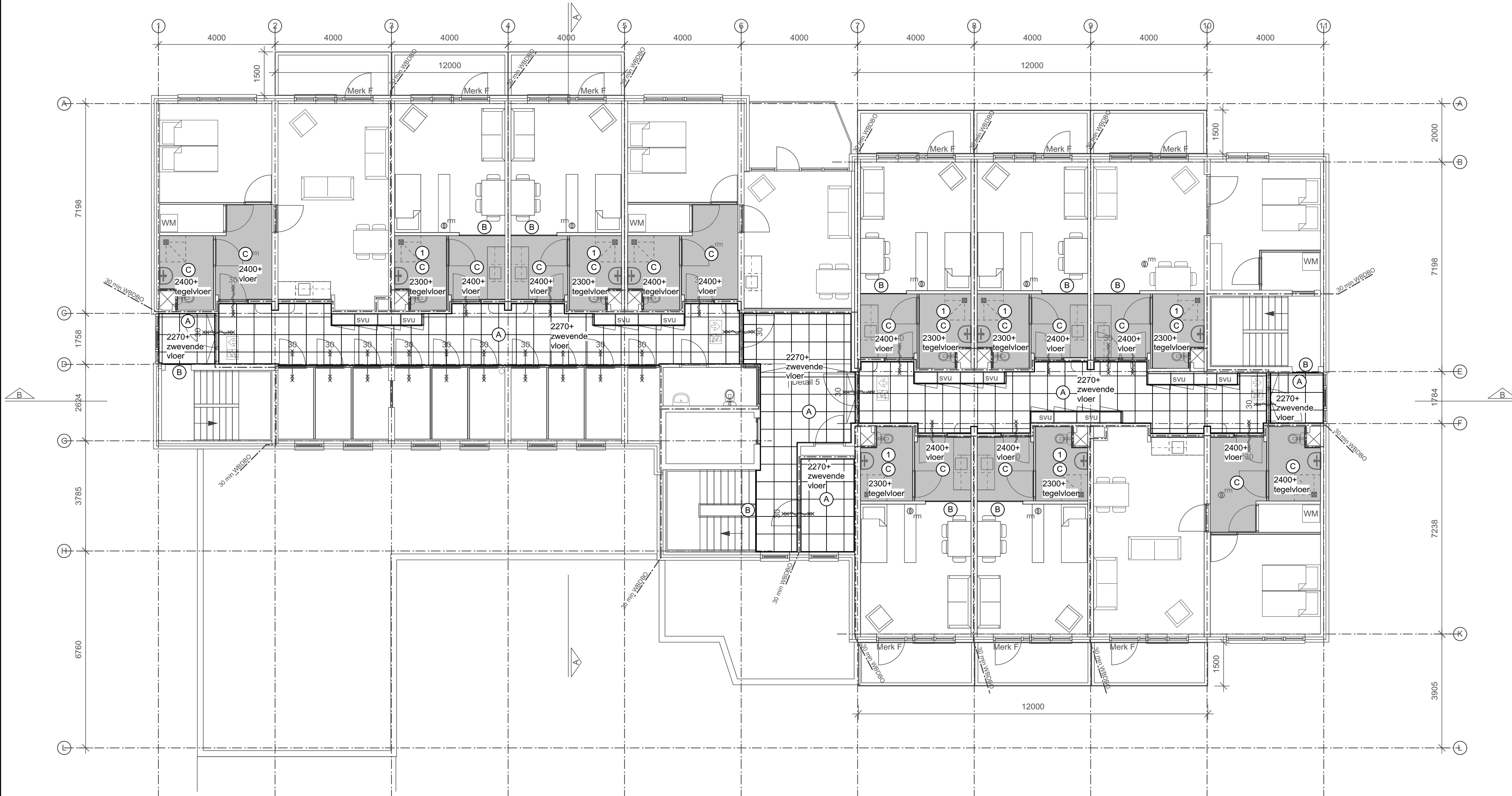


Begane grond



Eerste verdieping

Renvooi plafondsysteem:

Hoogte cementdekvloer-constructievloer: 2600 mm  
Waar aangegeven wordt de cementdekvloer voorzien van een zwevende vloer, dikte 28 mm  
Hoogte onderzijde plafond: 2400 mm+ zwevende vloer

- (A) Inlegplafond 600x600 mm:  
- Zichtbaar ophangstelsel van verzinkt stalen T-24 profielen, kleur wit.  
- Opgelgngen met snelhangers een het bouwplafond.  
- Daarin gemonteerd panelen van mineraalvezel, fabrikaat Eurocoustic, type Minerval, moduul 600x600 mm, 15 mm dik, in de kleur wit, voor vlakke inlegmontage.  
- Het geheel omsloten door kantlatten met zwarte folie, afmeting 18x34 mm en hoekprofielen 24x24 mm, kleur wit.
- (B) Multiplex koef 20x180 mm
- (C) Vlak gipsplafond, 9 mm
- (C) Vlak gipsplafond, 9 mm  
Plafond ultrachalen tegen houten dakbalken
- (C) Vlak gipsplafond 30 min WBDBO, 2 x 12,5 mm gipsplaat op rachelwerk 38x38 mm tegen houten dakbalken
- (1) Plafond voorzien van luik 600x600 mm t.b.v. MV- box

Maatvoering in het werk te controleren

c.	
b.	
a. Gipsplafond	15-06-2020
wijziging	wijz datum get.

BESTEK

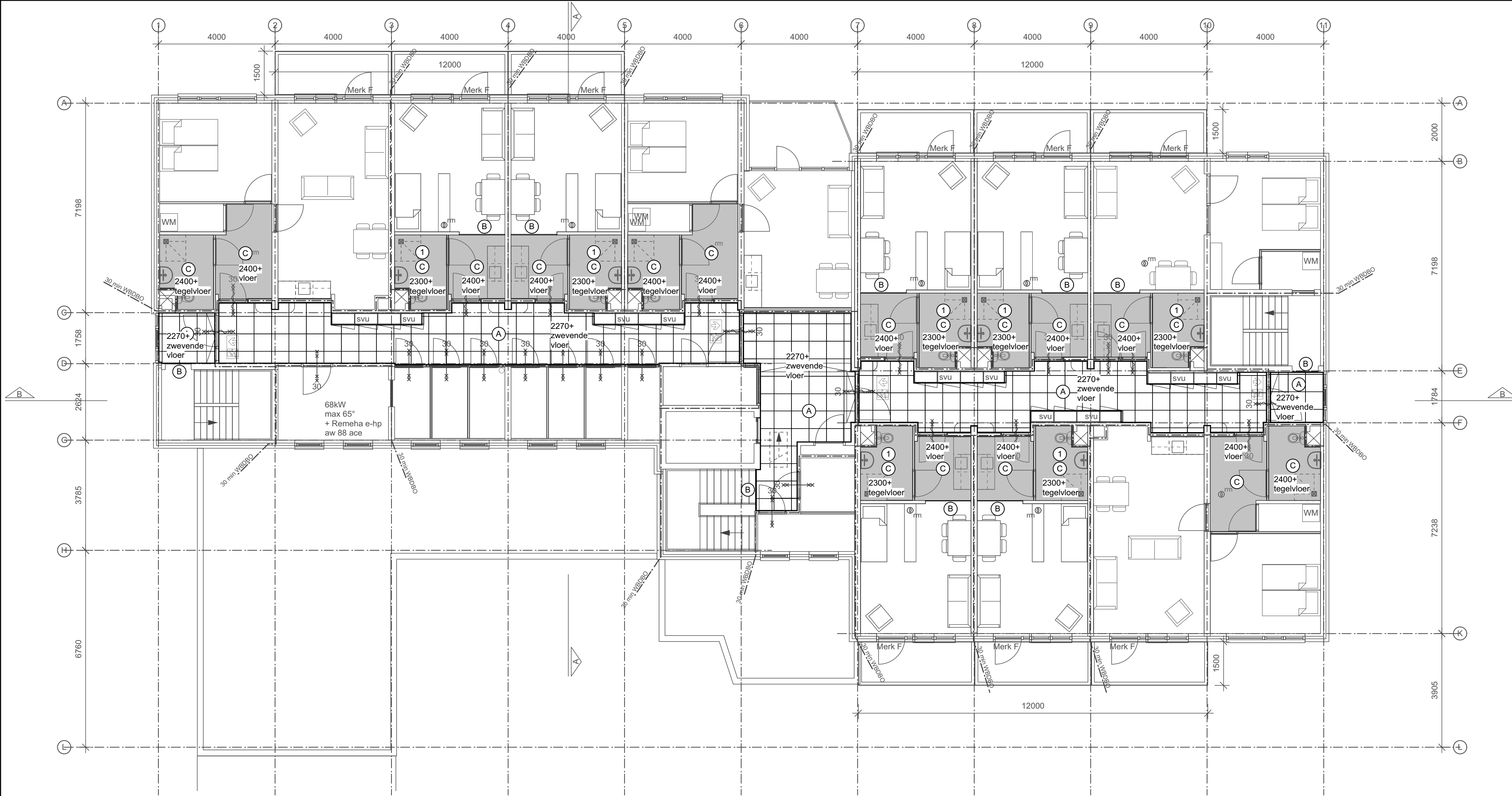
omschrijving: Huize Nijveelt de Meern  
Touwslagerslaan 1 Vleuten/de Meern

opdrachtgever: GroenWest  
Osloiaan 2 Woerden

onderdeel: Plafondtekening  
Begane grond en eerste verdieping

datum : 16-04-2020  
get. : GvdL  
schaal : 1:100  
formaat : A1

04P1800068 PG.05-  
werknr.: bladnr.:



Tweede verdieping

Renvooi plafondsyste

Hoogte cementdekvloer- constructievloer: 2600 mm  
Waar aangegeven wordt de cementdekvloer voorzien van een zwevende vloer, dikte 28 mm  
Hoogte onderzijde plafond: 2400 mm+ zwevende vloer

- (A) Inlegplafond 600x600 mm:
  - Zichtbaar ophangstelsel van verzinkt stalen T-24 profielen, kleur wit.
  - Opgelgngen met snelhangen een het bouwplafond.
  - Daarin gemonteerd panelen van mineraalvezel, fabrikaat Eurocoustic, type Minerval, moduul 600x600 mm, 15 mm dik, in de kleur wit, voor vlakke inlegmontage.
  - Het geheel omsloten door kantlatten met zwarte folie, afmeting 18x34 mm en hoekprofielen 24x24 mm, kleur wit.
- (B) Multiplex koef 20x180 mm
- (C) Viak gipsplafond, 9 mm
- (C) Viak gipsplafond, 9 mm
- (C) Plafond ultrachelen tegen houten dakbalken
- (C) Viak gipsplafond 30 min WBOBO, 2 x 12,5 mm gipsplaat op rachelwerk 38x38 mm tegen houten dakbalken
- (1) Plafond voorzien van luik 600x600 mm t.b.v. MV- box

Maatvoering in het werk te controleren

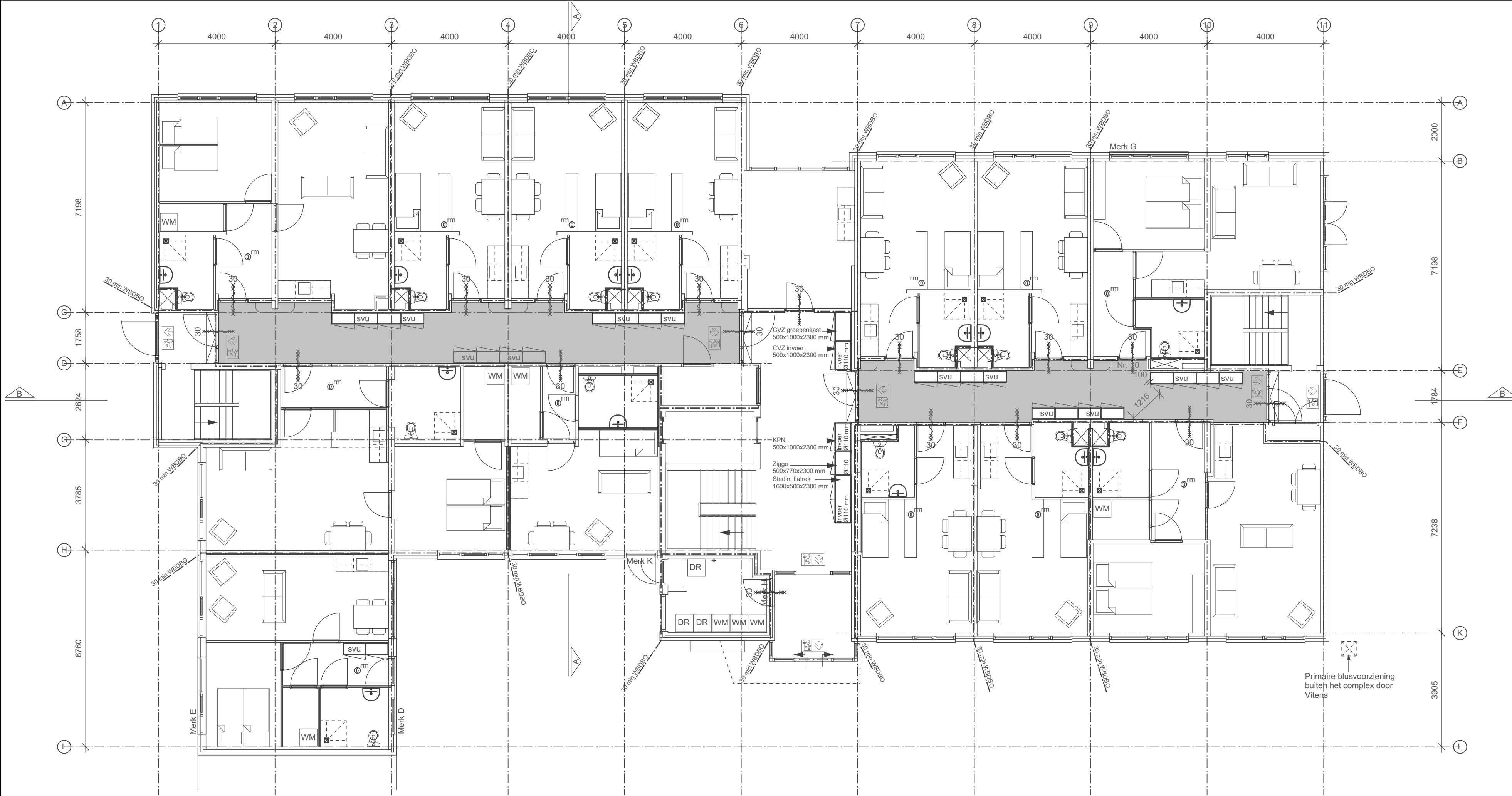
BESTEK

omschrijving: Huize Nijeveld de Meern  
Touwslagerslaan 1 Vleuten/de Meern

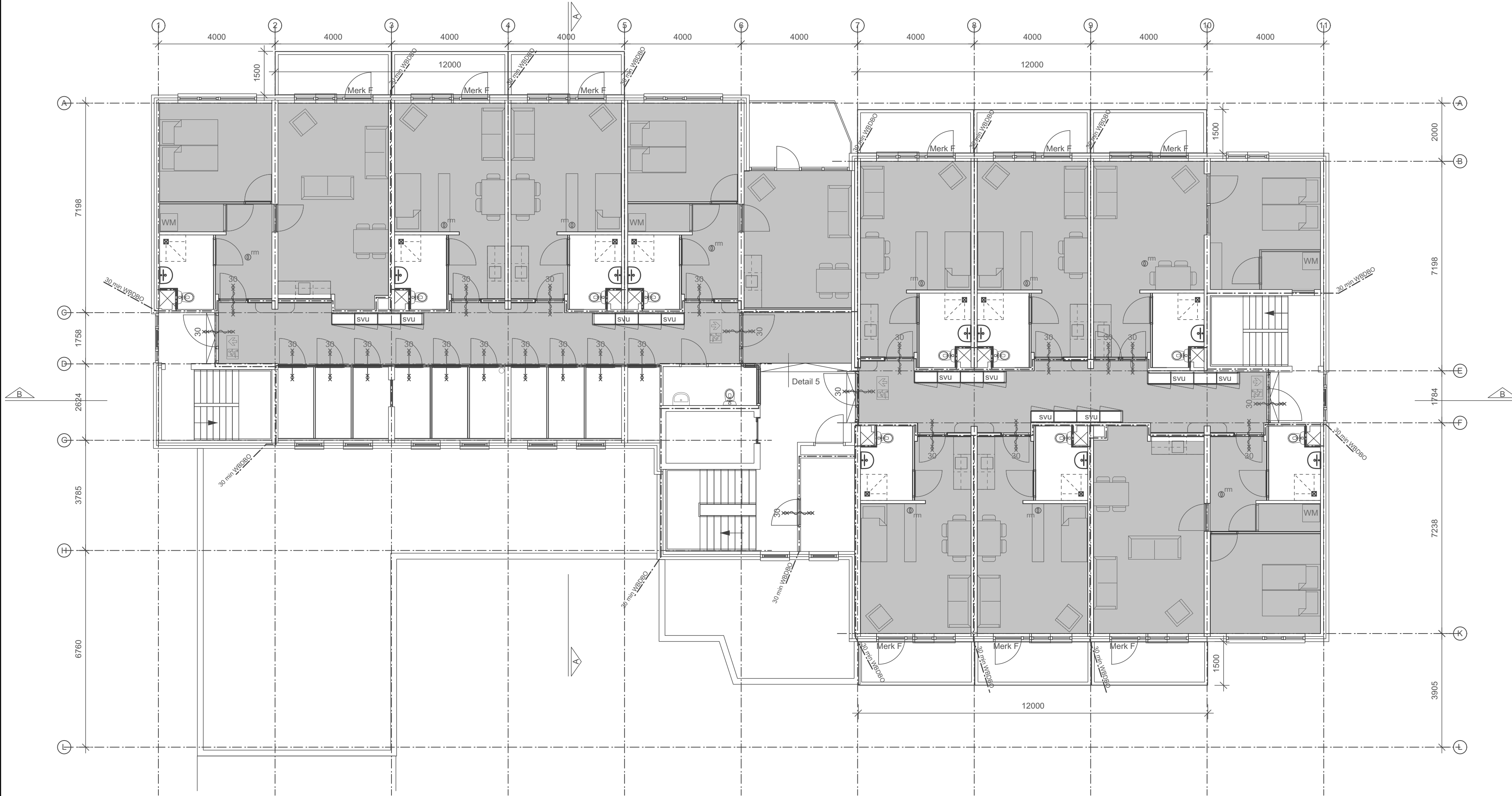
opdrachtgever: GroenWest  
Osloiaan 2 Woerden

onderdeel: Plafondtekening  
Tweede verdieping

datum : 16-04-2020  
get. : GvdL  
schaal : 1:100  
formaat : A1  
04P1800068 PG.06.-  
werknr.: bladnr.:



Begane grond



Eerste verdieping

Renvooi vloersystemen:

■ Knauf Brio 18 WF zwevende dekplaat

Maatvoering in het werk te controleren

c.		
b.		
a. Zwevende dekplaat begane grond	15-06-2020	GvdL
wijziging	wijz. datum	get.

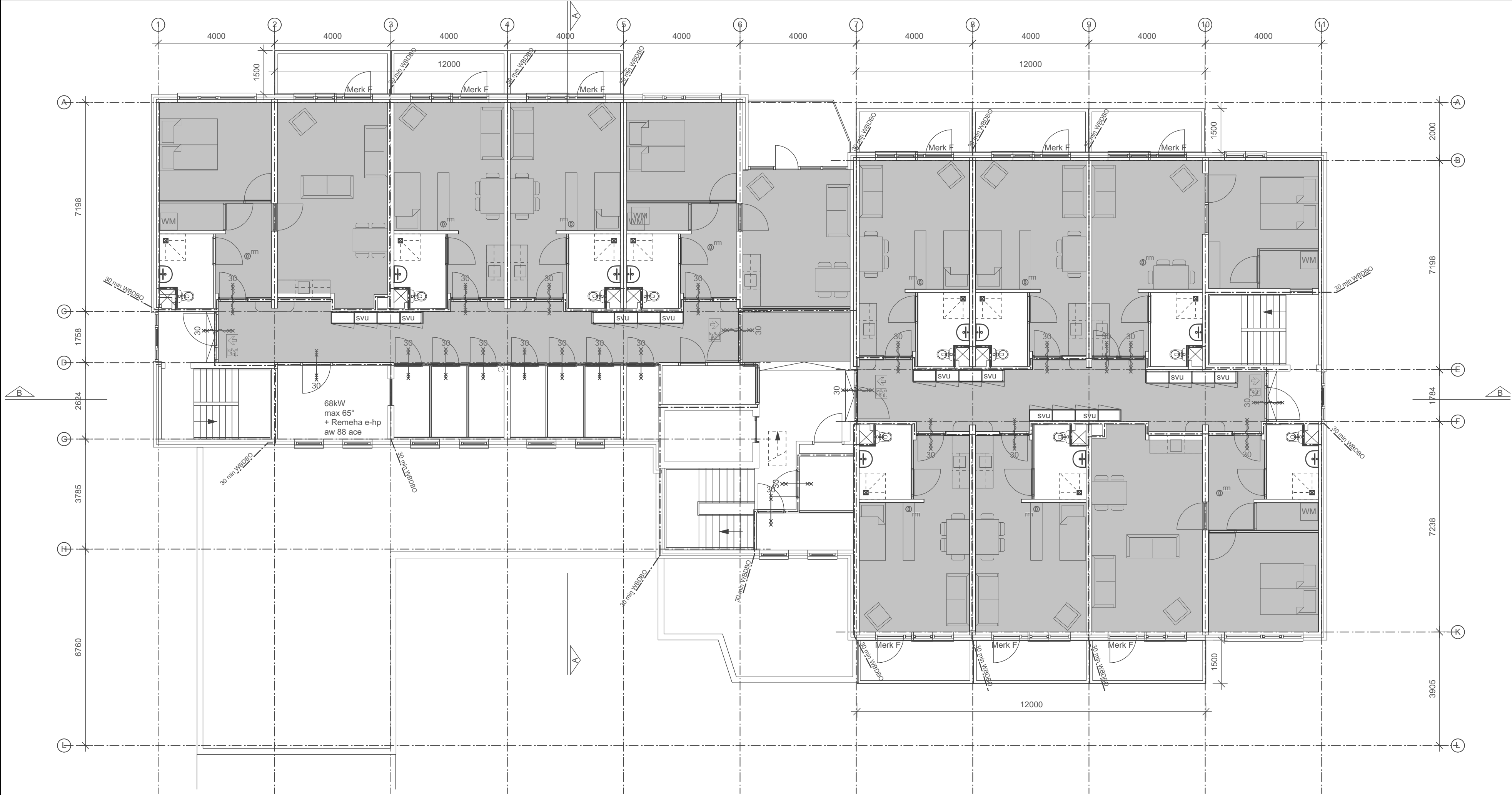
BESTEK

omschrijving: Huize Nijveelt de Meern  
Touwslagerslaan 1 Vleuten/de Meern

opdrachtgever: GroenWest  
Osloolaan 2 Woerden

onderdeel: Zwevende dekplaten  
Begane grond en eerste verdieping

datum : 16-04-2020  
get. : GvdL  
schaal : 1:100  
formaat : A1  
04P1800068 PG.07.-  
werknr.: bladnr.:



Tweede verdieping

Renvooi vloersystemen:

■ Knauf Brio 18 WF zwevende dek vloer

Maatvoering in het werk te controleren	c. _____		
	b. _____		
	a. _____		
	wijziging	wijz. datum	get.

BESTEK

omschrijving: Huize Nijeveld de Meern  
Touwslagerslaan 1 Vleuten/de Meern

opdrachtgever: GroenWest  
Osloolaan 2 Woerden

onderdeel: Zwevende dek vloeren  
Tweede verdieping

datum : 16-04-2020  
get. : GvdL  
schaal : 1:100  
formaat : A1  
04P1800068 PG.08.-  
werknr.: bladnr.: